

ART

ARCHITEKTUR | INNENARCHITEKTUR | TECHNISCHER AUSBAU
ARCHITECTURE | INTERIOR | TECHNICAL SOLUTIONS

7/8.2008
WOHNEN | LIVING

REALARCHITEKTUR, GUS WÜSTEMANN,
LUNDGAARD & TRANBERG, LUDWIG
HEIMBACH, CADAVAL & SOLÀ-MORALES,
DENIS KOSUTIC, BELLEMO & CAT

architektur und präsentation

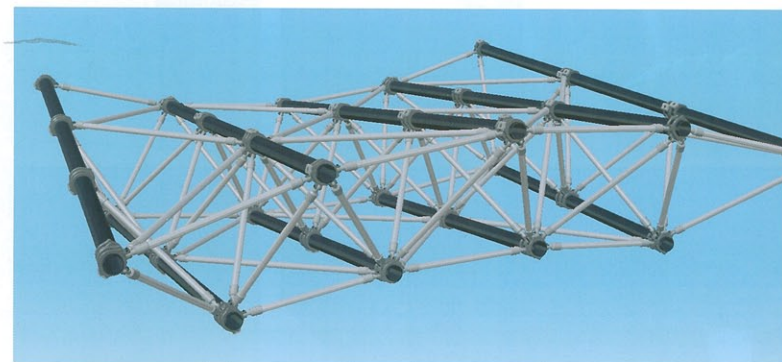
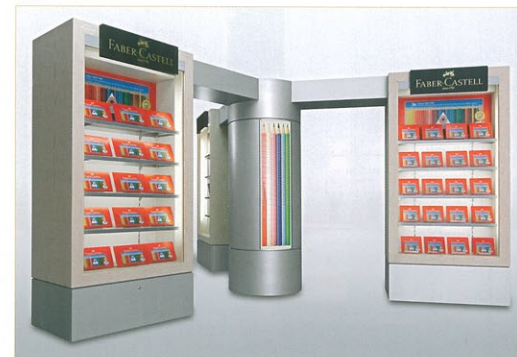
Panasonic Lumix Shop-in-Shop-System von Arno GmbH

Das Arno Shop-in-Shop-Konzept präsentiert die Produkte von Panasonic Lumix in einem flexibel gestalteten System. Es besteht aus einer Vielzahl von Insel- und Wandmodulen, die mit interaktiven LCD-Bildschirmen ausgestattet werden können. Die beleuchteten Elemente werden aus unterschiedlichen freistehenden Bodendisplays mit verstellbaren Regaleinsätzen oder aus Wandelementen zusammengestellt und durch Promotions- und Vitrinenelemente ergänzt.



Faber-Castell Premium Eventmöbel von Arno GmbH

Das neue Faber-Castell Eventmöbel wurde als ein modulares Shopkonzept für internationale Messen, Malls, Flughäfen oder Kaufhäuser entwickelt. Das Möbel besteht aus drei sternförmig angeordneten Warenpräsentationsrahmen. Innerhalb dieser lassen sich auf beleuchteten Metalletagen die Kompetenzfelder von Faber-Castell in Szene setzen. Den Mittelpunkt bildet eine Rundsäule, die mit Glasvitrinen, beleuchteten Diakästen oder Mediapanelen ausgestattet werden kann.



3D-Connect™ von Creative Constructions BV

Mit dem 3D-Connect-System kann eine gekrümmte „Dach-Konstruktion“ entwickelt werden. Die modulare Struktur kann im Messe-, Laden- und Bühnenbau flexibel eingesetzt werden. Durch das ausgeklügelte Stecksystem, das mit Hilfe einer Software im Vorfeld geplant werden kann, ergibt sich eine Vielzahl von Kombinationsmöglichkeiten. An einen Karbonrahmen können Träger aus Holz, Aluminium oder Kunststoff angebracht werden.

Italien 14,50 EUR
Frankreich 16,90 EUR
Schweiz 21,00 SFR
Finnland 16,30 EUR
Belgien 12,90 EUR
Niederlande 12,90 EUR

